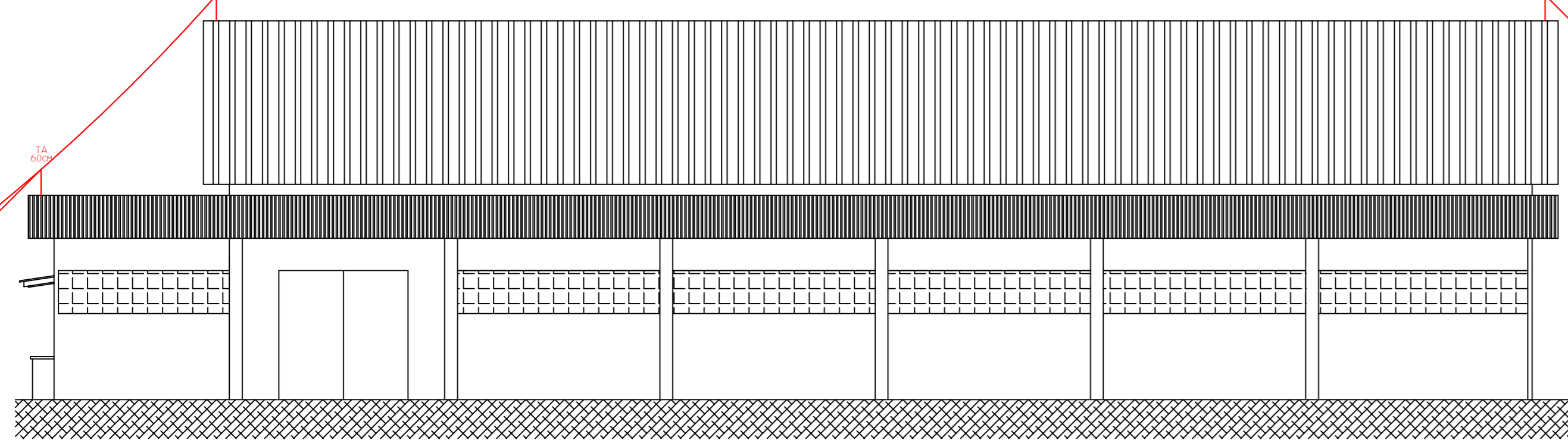


RAIO DA ESFERA ROLANTE 45 METROS

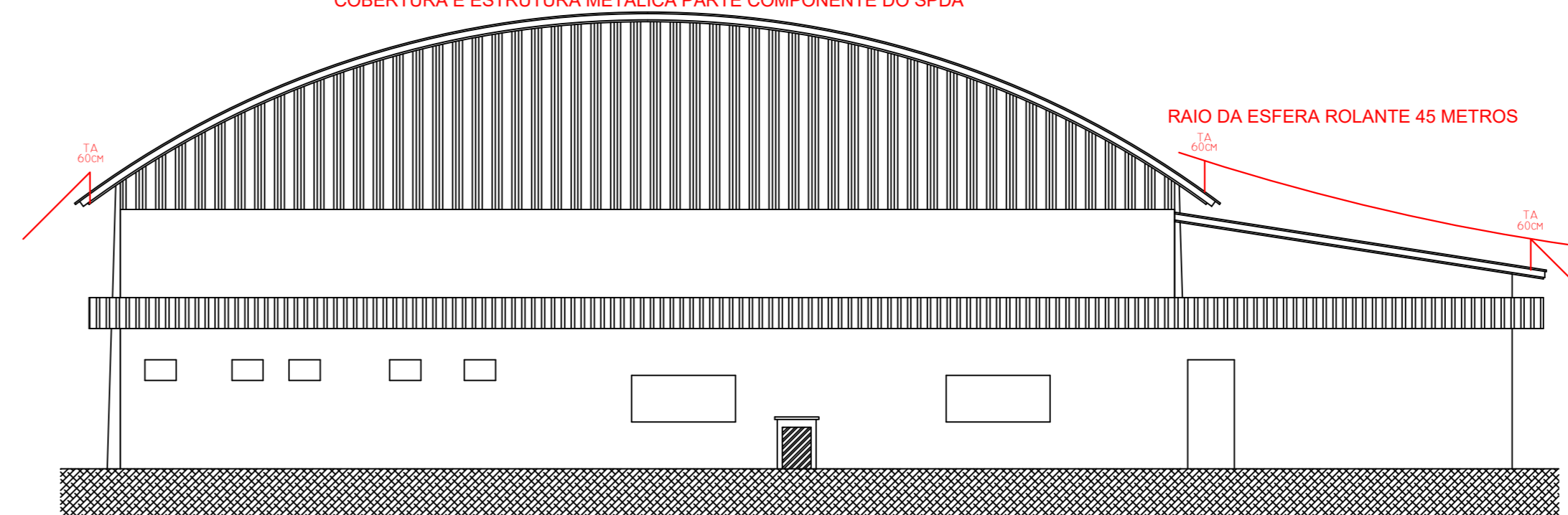
COBERTURA E ESTRUTURA METÁLICA PARTE COMPONENTE DO SPDA



FACHADA OESTE
ESCALA: 1/100

COBERTURA E ESTRUTURA METÁLICA PARTE COMPONENTE DO SPDA

RAIO DA ESFERA ROLANTE 45 METROS



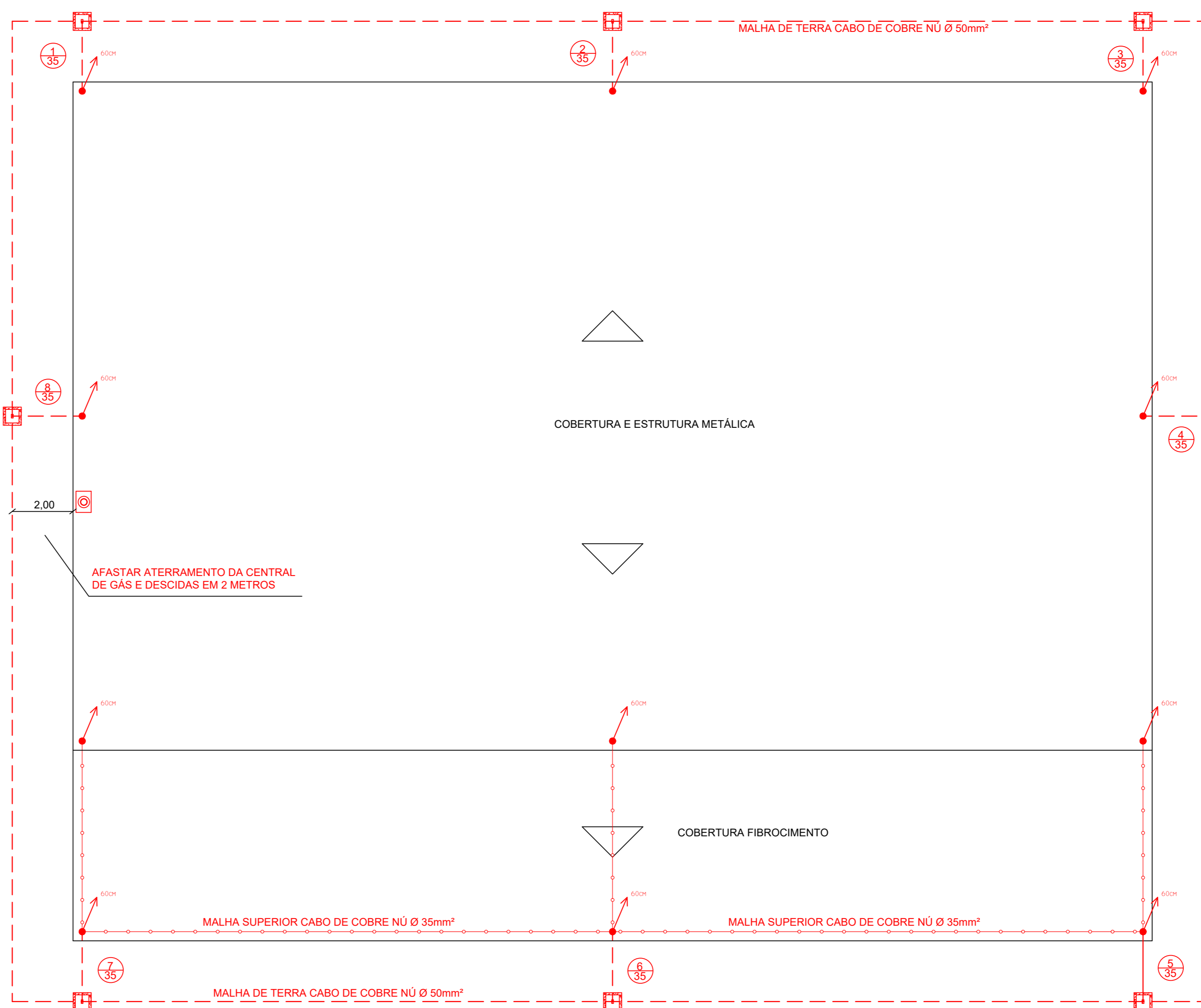
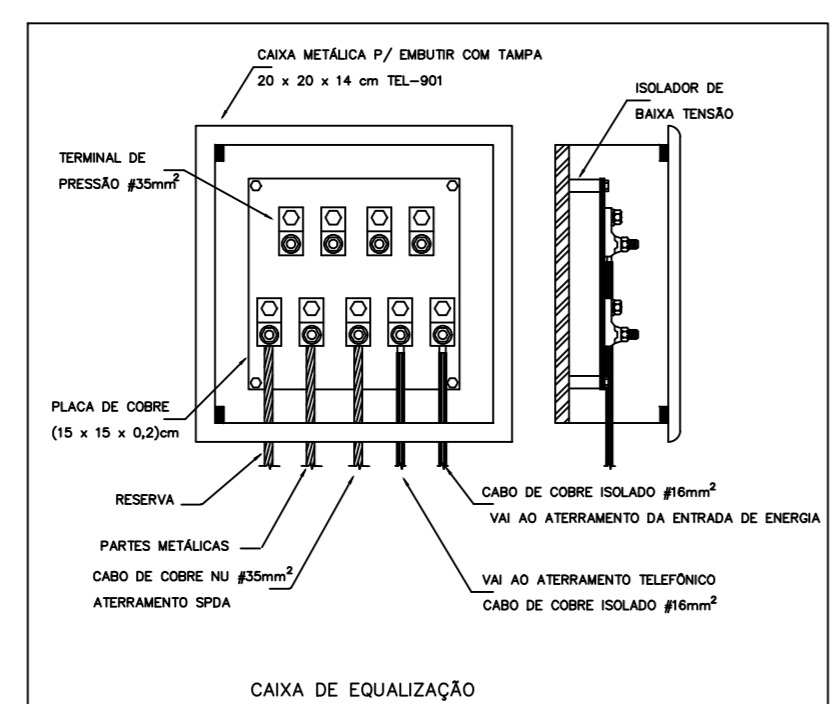
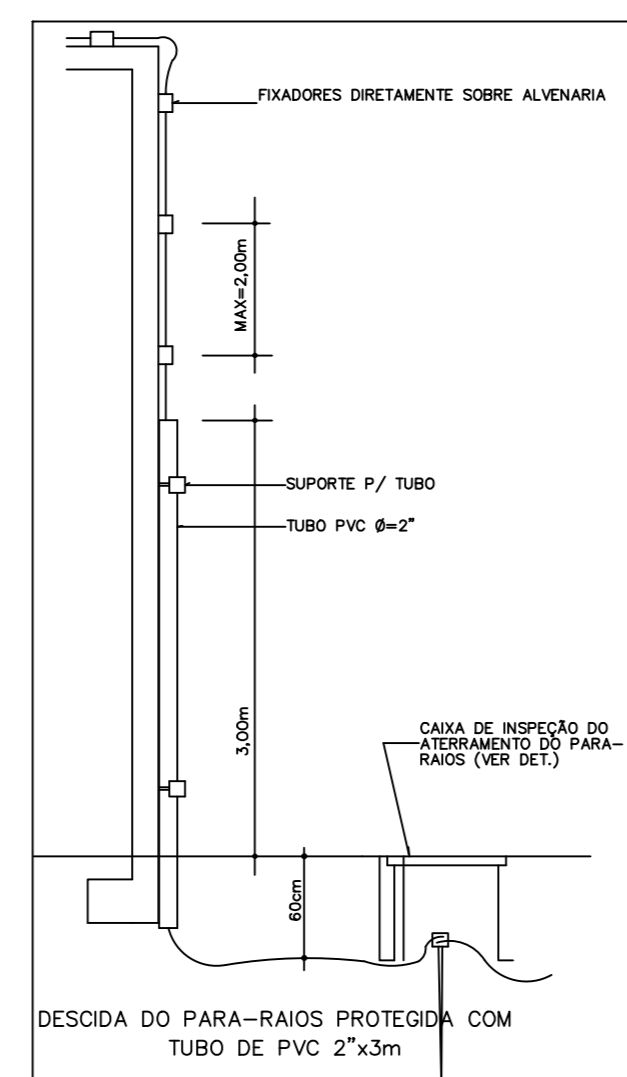
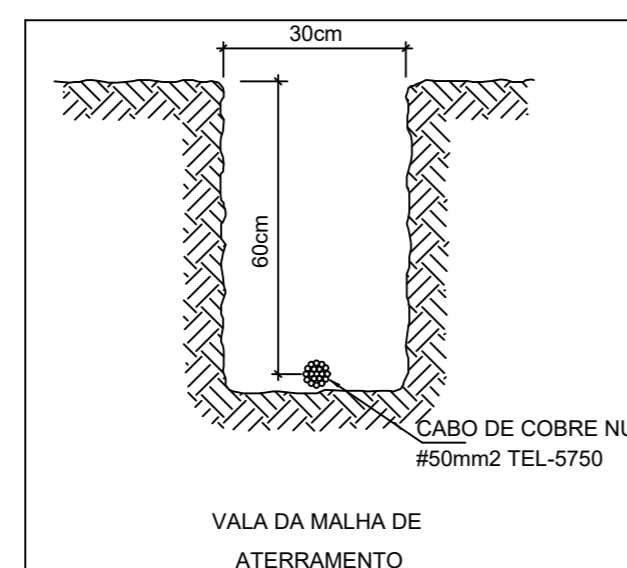
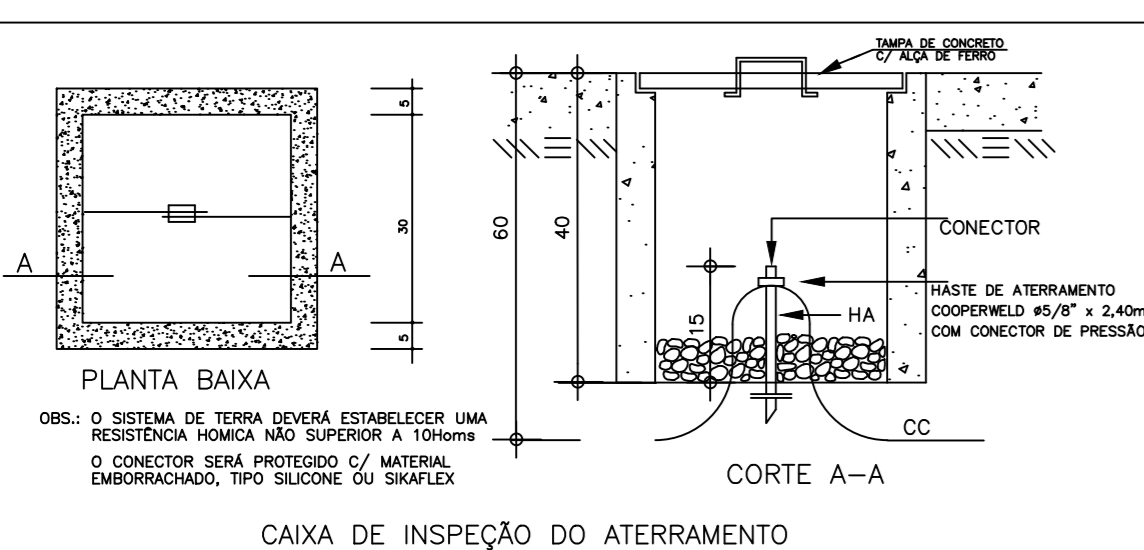
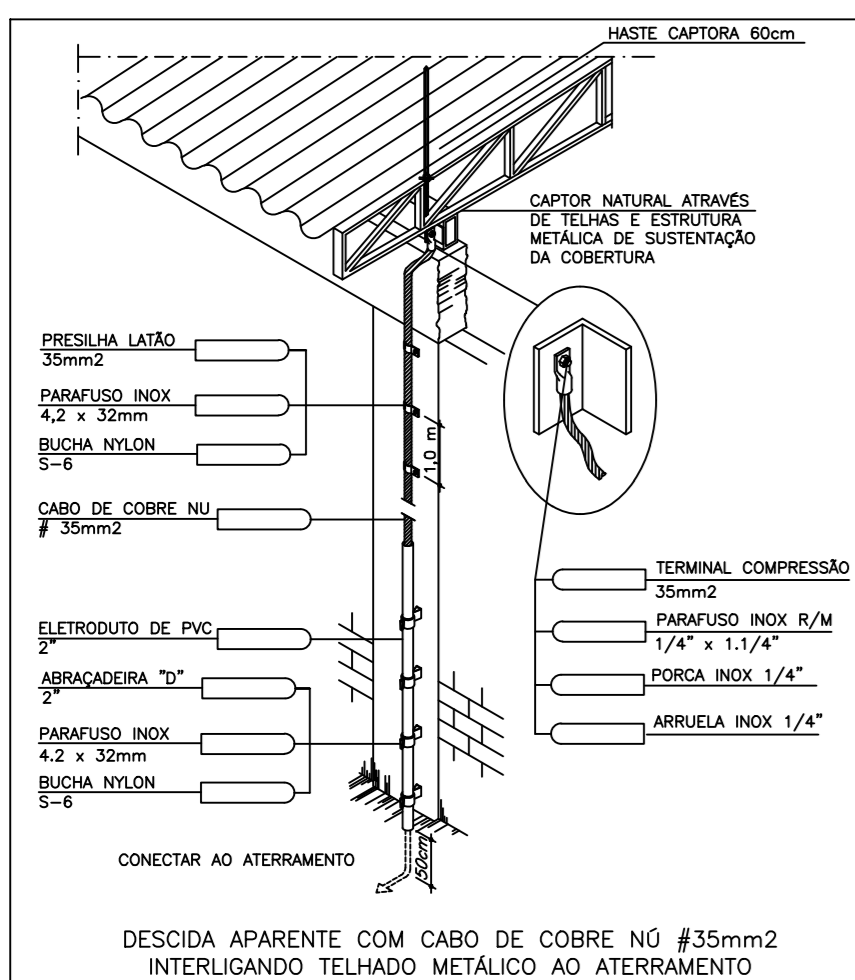
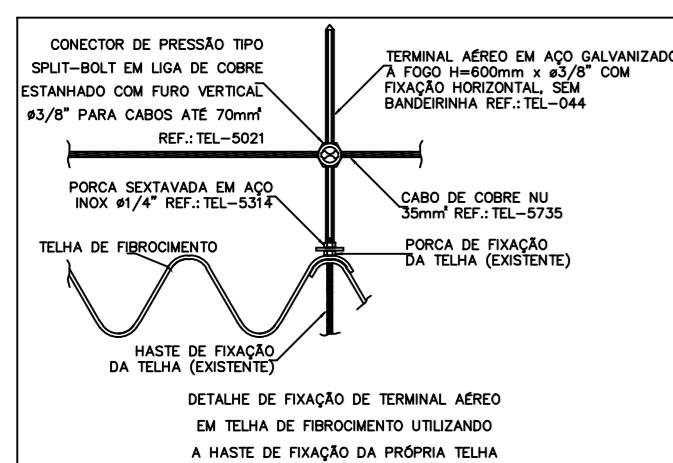
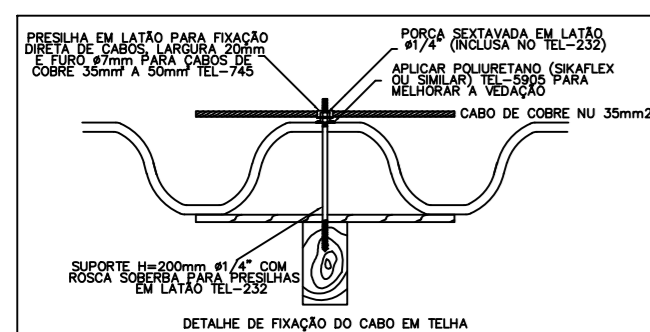
FACHADA NORTE
ESCALA: 1/100

NOTAS

- ESTE SISTEMA DE PROTEÇÃO CONSISTE NA UTILIZAÇÃO DE CABOS DE COBRE E HASTES DE CAPTAÇÃO NA COBERTURA, E CABOS DE COBRE NAS DESCIDAS E MALHA DE ATERRAMENTO, UTILIZANDO O MÉTODO GALVANMALHA (FARADAY) ASSOCIADO AO MÉTODO FRANKLIN, COM NÍVEL DE PROTEÇÃO III.
- SUB-SISTEMA DE COBERTURA: CABOS DE COBRE Nº 35mm² FIXADO DIRETAMENTE SOBRE A TELHA ADICIONADOS A CAPTORES E HASTES CAPTORAS.
- SUB-SISTEMA DE DESCIDA: CABOS DE COBRE Nº 35mm² SOBRE ALVENARIA PROTEGIDO POR DUTO PVC 2" x 3m.
- OS CONDUTORES DEVEM PARTIR DA MALHA DE ATERRAMENTO, SOLDADOS RIGIDAMENTE A MALHA E DAÍ SEGUIREM ATÉ A COBERTURA, SEM EMENDAS, SENDO CONECTADO AO CABO DE COBERTURA ATRAVÉS DE SOLDA EXOTÉRMICA, AS CONEXÕES DEVEM SER PROTEGIDAS COM POLIURETANO.
- PARA CADA DESCIDA DEVERÁ SER INSTALADA UMA HASTE DE ATERRAMENTO TIPO "COOPERWEL" 5/8" x 2,40m (ALTA CAMADA) E INTERLIGADA A 50cm ABAIXO DO SOLO COM CABO DE COBRE Nº 35mm² ATRAVÉS DE SOLDA EXOTÉRMICA n. 115. EM CASO DE TERRENO ROCHOSO QUE NÃO PERMITA CRAVAÇÃO DA HASTE DE ATERRAMENTO, SERÁ DISPENSADO SEU USO. CASO O CABO DE ATERRAMENTO FIQUE EXPOSTO SOBRE LAJE DEVE SER RECOBERTO COM UMA CAMADA DE CONCRETO PARA SUA PROTEÇÃO.
- NO NÍVEL DO SOLO DEVERÁ SER FEITA A IGUALIZAÇÃO DE POTENCIAIS DA MALHA DE ATERRAMENTO DO SPDA COM O ATERRAMENTO ELÉTRICO PRÓXIMO À ENTRADA DE ENERGIA.
- A INSTALAÇÃO DEVERÁ SER EXECUTADA POR EMPRESA ESPECIALIZADA, REGISTRADA NO CREA, A QUAL DEVERÁ EMITIR RELATÓRIO TÉCNICO DA INSTALAÇÃO E ANOTAÇÃO DE RESPONSABILIDADE TÉCNICA (ART).
- ESTE PROJETO NÃO PODERÁ SOFRER MODIFICAÇÕES SEM A PRÉVIA AUTORIZAÇÃO DO PROJETISTA.
- O SISTEMA DEVERÁ TER UMA MANUTENÇÃO PREVENTIVA ANUAL E SEMPRE QUE ATINGIDO POR DESCARGAS ATMOSFÉRICAS, PARA VERIFICAR EVENTUAIS IRREGULARIDADES E GARANTIR A EFICIÊNCIA DO SPDA.
- NÃO É FUNÇÃO DO SPDA A PROTEÇÃO DE EQUIPAMENTOS ELETRÔNICOS. PARA TAL, OS INTERESSADOS DEVERÃO ADQUIRIR SUPRESSORES DE SURTOS INDIVIDUAIS (PROTETORES DE LINHA), PARA OS DIVERSOS TIPOS DE CIRCUITOS PRINCIPALMENTE OS EQUIPAMENTOS DE TECNOLOGIA DA INFORMAÇÃO DE ENERGIA E TELECOMUNICAÇÃO.
- O SISTEMA DE ATERRAMENTO DEVERÁ ATINGIR UMA RESISTÊNCIA ÔHMICA DE 10 Ω/mΩ. CASO ISTO NÃO OCORRA O SISTEMA SERÁ ACRESCIDO DE HASTES DE TERRA AFASTADAS DE 3 METROS.

LEGENDA

	HASTE DE TERRA 5/8" X 2,44m SEM CAIXA DE INSPEÇÃO
	HASTE DE TERRA 5/8" X 2,44m COM CAIXA DE INSPEÇÃO
	CAPTOR FRANKLIN
	HASTE CAPTORA 5/16" X 60 cm
	CABO DE COBRE 35mm ²
	CABO COBRE 50mm ² PARA INTERLIGAÇÃO DE TERRA
	Nº DA DESCIDA / FIAÇÃO (mm ²)
	CAIXA DE IGUALIZAÇÃO DOS POTENCIAIS



COBERTURA
ESCALA: 1/100

Eng.º, Eletricista Alessandro Sulus Rua São Bonifácio nº 310 Centro Itapiranga-SC Fone: (49) 9978 5559

SALÃO COMUNITÁRIO - LINHA SANTO ISIDORO

PROPRIETÁRIO	MUNICÍPIO DE BELMONTE CNPJ: 80.912.108/0001-90
RESP. TÉCNICO	ENG. ELETR. ALESSANDRO SULUS - CREA/SC - 68655-4
DESIGNAÇÃO	SISTEMA DE PARA RÁIOS
LOCAL DA OBRA	LINHA SANTO ISIDORO, BELMONTE SC
ÁREA:	921,76 m ²
ESCALA:	1/100
DATA:	MARÇO/2014
PRANCHA:	P02