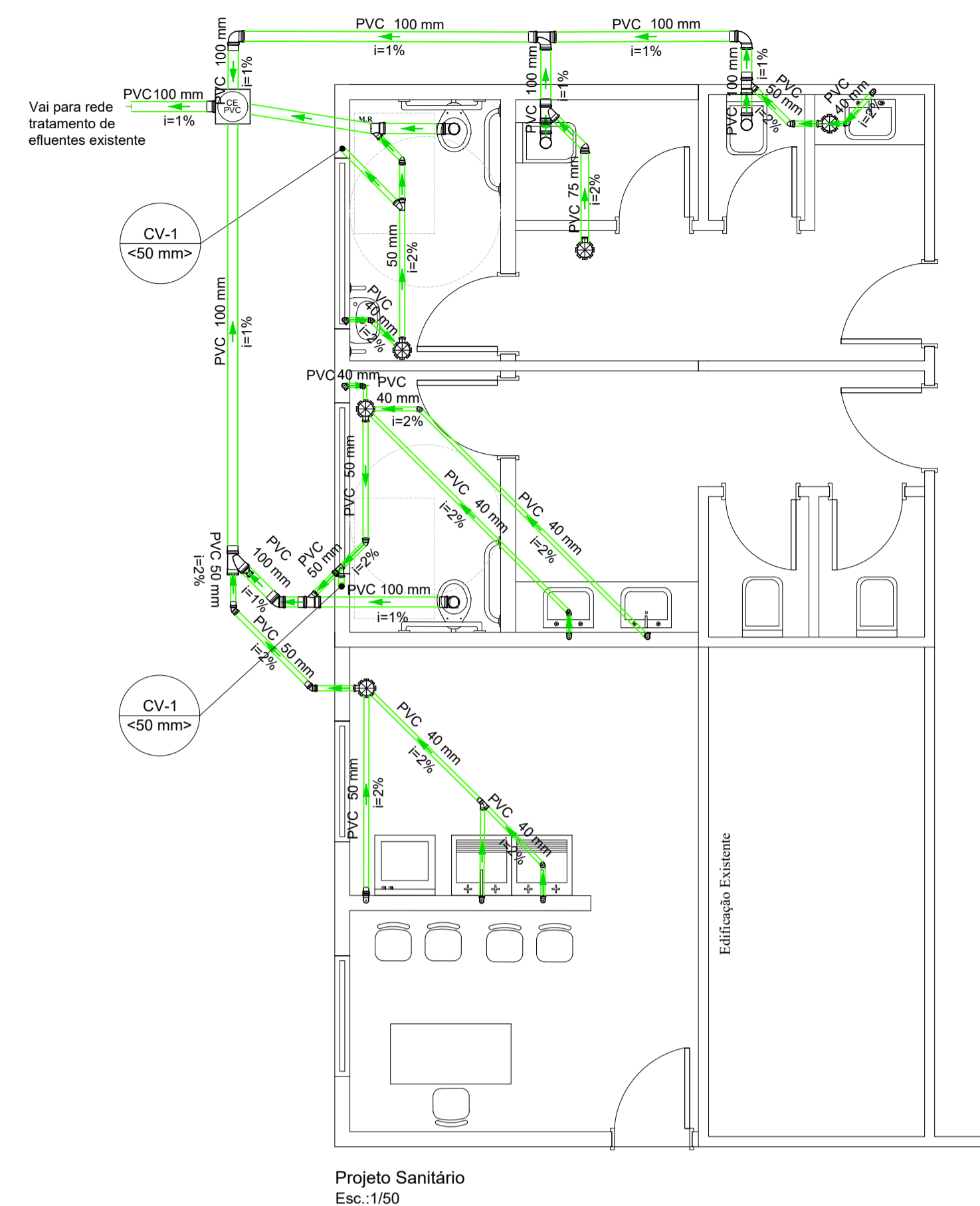
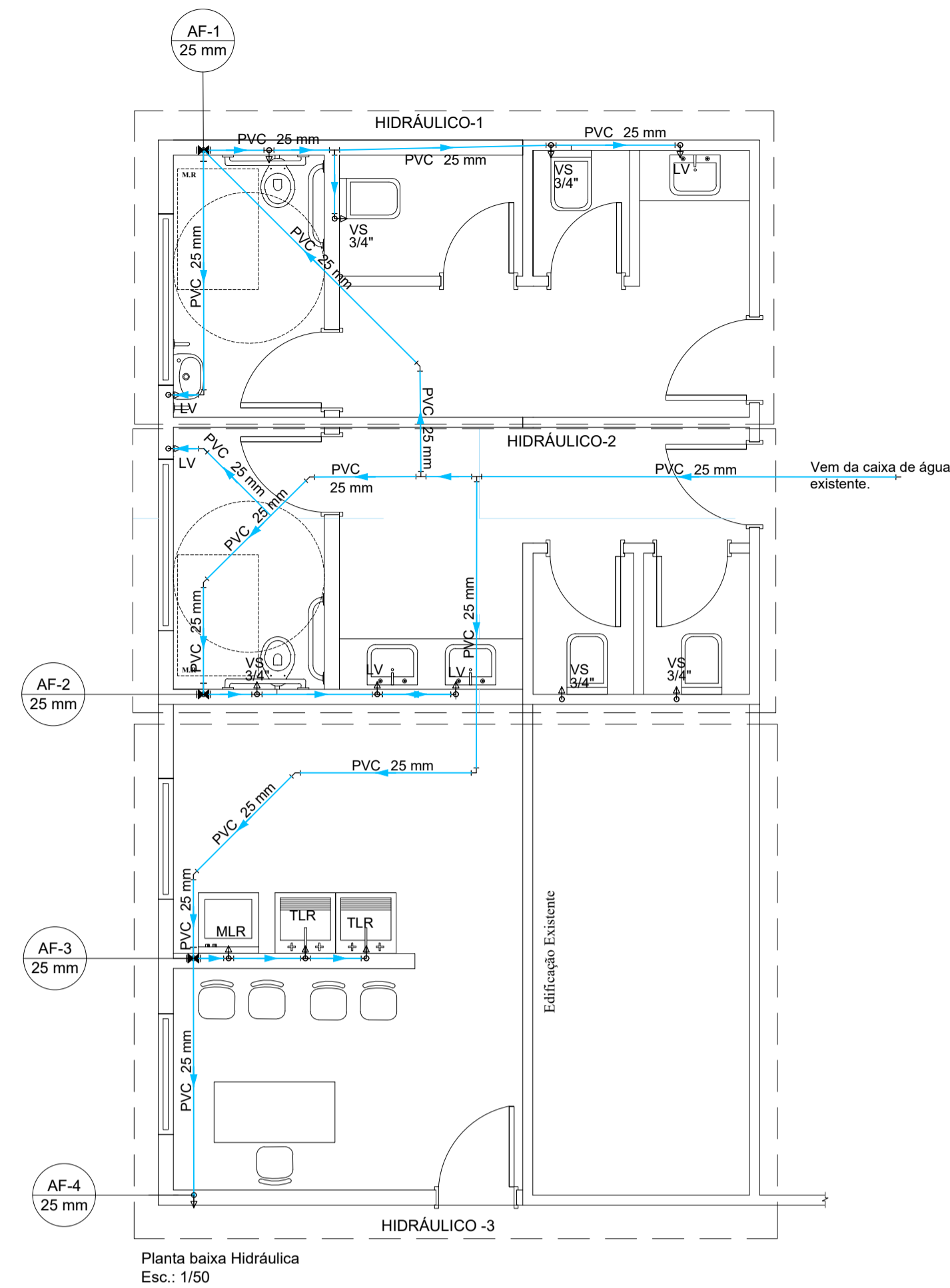


| Lista de materiais | |
|---|---------|
| Água fria | |
| Aparelho | |
| Máquina de Lavar Roupas 25mm x 3/4" | 1 pc |
| Torneira de Jardim 25 mm x 3/4" | 1 pc |
| Torneira de Tanque de Lavar 25mmx 3/4" | 2 pc |
| Torneira de lavatório 25 mm - 1/2" | 4 pc |
| Vaso Sanitário c/ cx. acoplada 1/2" | 6 pc |
| Metais | |
| Registro de gaveta c/ canopla cromada 3/4" | 3 pc |
| PVC Acessórios | |
| Engate flexível cobre cromado com canopla 1/2 - 30cm | 6 pc |
| Engate flexível plástico 1/2 - 30cm | 4 pc |
| PVC misto soldável | |
| Joelho de redução soldável c/ rosca 25 mm - 1/2" | 6 pc |
| PVC rígido soldável | |
| Adapt sold.corto c/bolsa-rosca p registro 25 mm - 3/4" | 6 pc |
| Joelho 45 soldável 25 mm | 3 pc |
| Joelho 90° soldável 25 mm | 10 pc |
| Tubos 25 mm | 48.56 m |
| Tê 90 soldável 25 mm | 10 pc |
| PVC soldável azul c/ bucha latão | |
| Joelho 90° soldável com bucha de latão 25 mm - 3/4" | 4 pc |
| Joelho de redução 90° soldável com bucha de latão 25 mm- 1/2" | 4 pc |

| Legenda de condutos | |
|---------------------|--|
| Água fria | |

| Legenda das indicações | |
|------------------------|--|
| MLR | Máquina de lavar roupa com joelho de 90° - 25 mm - 3/4" |
| RG | Registro de gaveta c/canopla cromada c/PVC soldável - 3/4" |
| TLR | Tanque de lavar com joelho de 90° - 25 mm - 3/4" |
| TJ | Torneira de Jardim com joelho 90° - 25 mm x 3/4" |

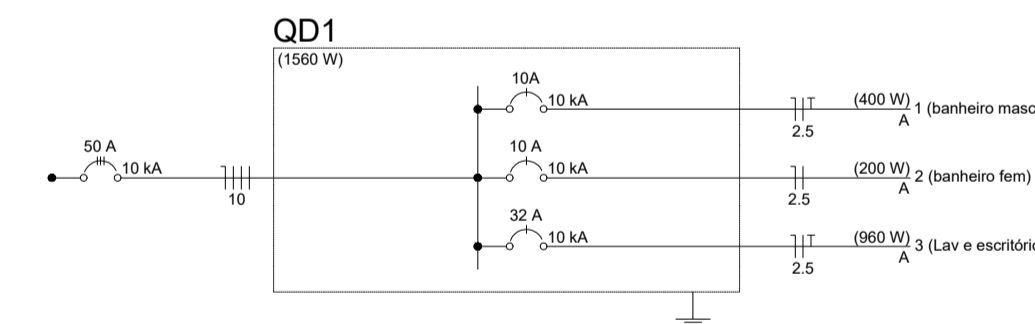
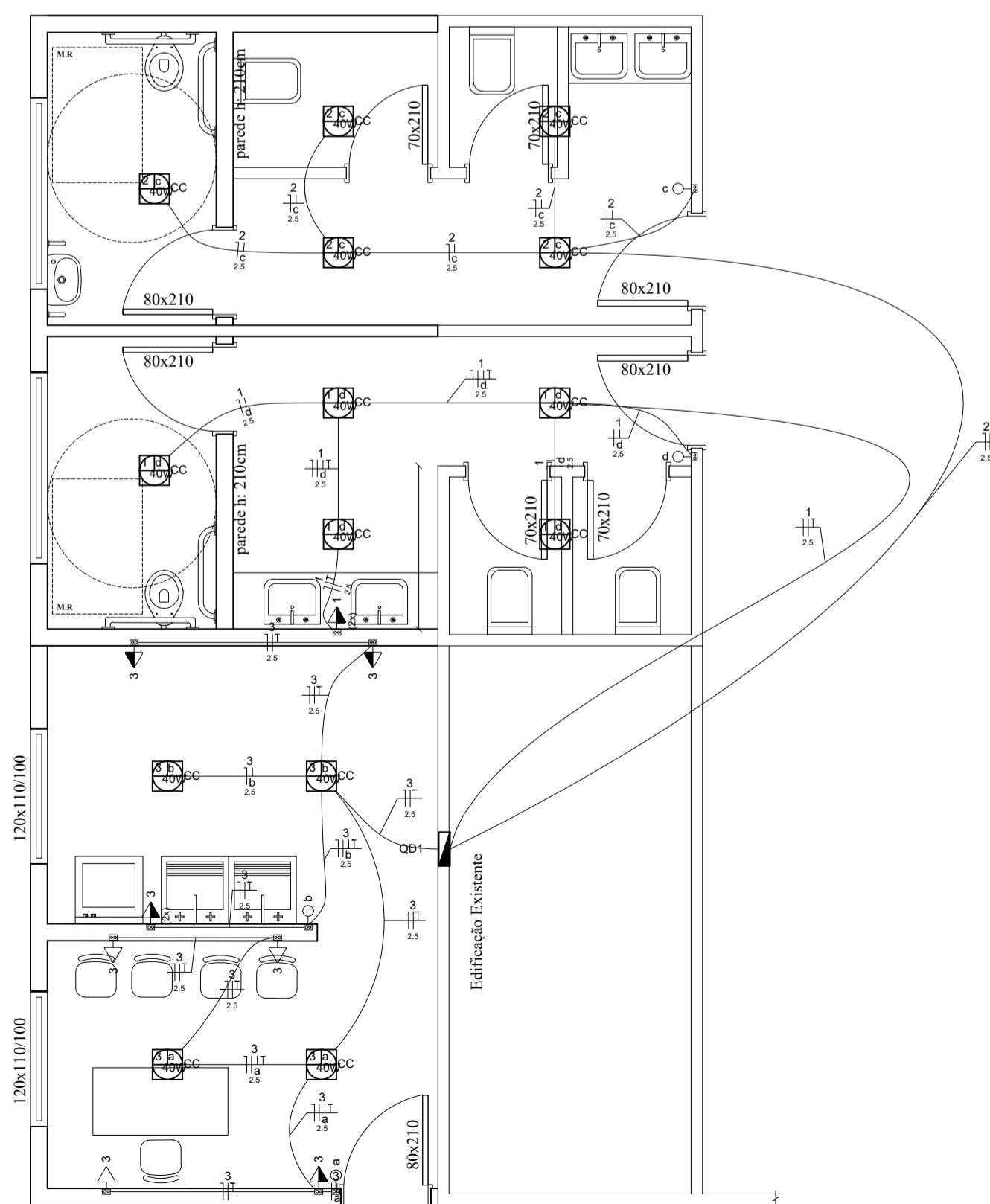
| Legenda das indicações | |
|------------------------|--|
| LV | Lavatório com joelho de 90° - 25 mm - 1/2" |
| RG | Registro de gaveta c/canopla cromada c/PVC soldável - 3/4" |
| VS | Vaso sanitário com caixa acoplada - 3/4" |



| Lista de materiais | |
|--|---------|
| Esgoto | |
| Caixas de Passagem | |
| Caixa de passagem PVC 30 cm | 1 pc |
| PVC Acessórios | |
| Caixa sifonada 150x150x50 | 5 pc |
| Sifão de copo p/ pia e lavatório 1" - 1.1/2" | 4 pc |
| Sifão flexível c/ Adaptador 1.1/2" - 1.1/2" | 2 pc |
| Válvula p/ lavatório e tanque 1" | 4 pc |
| Válvula p/ tanque 1 1/2" | 2 pc |
| PVC Esgoto | |
| Curva 90 curta 100 mm | 4 pc |
| 40 mm | 6 pc |
| Joelho 45 100 mm | 1 pc |
| 40 mm | 3 pc |
| 50 mm | 5 pc |
| 75 mm | 1 pc |
| Joelho 90 100 mm | 2 pc |
| 40 mm | 1 pc |
| 50 mm | 2 pc |
| Joelho 90 c/anel p/ esgoto secundário 40 mm - 1.1/2" | 6 pc |
| Junção simples 100 mm - 50 mm | 3 pc |
| 100 mm - 75 mm | 1 pc |
| 100 mm - 100 mm | 1 pc |
| 40 mm x 40 mm | 2 pc |
| Luva 40 mm | 1 pc |
| Luva simples 100 mm | 5 pc |
| Redução excêntrica 100 mm - 50 mm | 1 pc |
| Tubo PVC ponta-bolsa c/ virola 100 mm - 4" | 11.92 m |
| 50 mm - 2" | 3.45 m |
| Tubo rígido c/ ponta lisa 100 mm - 4" | 4.01 m |
| 40 mm - 2" | 15.09 m |
| 50 mm - 3" | 28 m |
| Tê sanitário 100 mm - 100 mm | 1 pc |
| Ventilação | |
| PVC Esgoto | |
| Junção simples 50 mm - 50 mm | 2 pc |

| Legenda | |
|---------|---------------------------------|
| | Caixa Sifonada |
| | Caixas de passagem |
| | Curva 90 curta |
| | Joelho 45 |
| | Joelho 90 |
| | Junção simples |
| | Junção simples c/ redução |
| | Lavatório Residencial com sifão |
| | Máquina de Lavar Roupas DN 50mm |
| | Tanque de Lavar Roupas DN 40mm |
| | Te sanitário |
| | Vaso Sanitário c/ J90° |
| | Vaso Sanitário c/ curva 90° |

| Legenda de condutos | |
|---------------------|--------|
| | Esgoto |



| Lista de Materiais | |
|---|----------|
| Acessórios p/ eletrodutos | |
| Caixa PVC 4x2" | 12 pc |
| Caixa PVC octogonal 3x3" | 14 pc |
| Cabo Unipolar (cobre) Isol.PVC - 450/750V (ref. Pirastic Ecopul BWF Flexível) 2.5 mm² | |
| | 190.05 m |
| Dispositivo Elétrico - embutido | |
| Placa 2x4" | |
| Interruptor simples - 1 tecla | 4 pc |
| Placa p/ 1 função | 6 pc |
| Placa p/ 2 funções | 2 pc |
| S/ placa | |
| Tomada hexagonal (NBR 14136) (2) 2P+T 10A | 2 pc |
| Tomada hexagonal (NBR 14136) 2P+T 10A | 6 pc |
| Dispositivo de Proteção | |
| Disjuntor Unipolar Termomagnético - norma DIN (Curva C) 20 A - 10 kA | 2 pc |
| 25 A - 10 kA | 1 pc |
| Eletroduto PVC flexível | |
| Eletroduto leve 3/4" | 68.8 m |
| Luminária e acessórios | |
| Luminária sobrepor p/ fluoresc. circular 40W | 14 pc |
| Reator eletrônico p/ fluorescente circular 1x40 W | 14 pc |
| Lâmpada fluorescente | |
| Circular 40 W | 14 pc |
| Quadro de medição - COELBA | |
| Quadro de distribuição e medição | |
| Caixa de barramentos | 1 pc |

IF
Projetos

Indianara Follmann
Arquiteta e Urbanista | CAU/SC 149411-2
(49) 991040658

arquitetaindianara@gmail.com

Projeto Comercial/Escolar

ESCALA
INDICADA

DESCRIÇÃO
Planta baixa Hidráulica, Sanitária e Elétrica

PRANCHA
02/03

ARQUIVO
00000

RESPONSÁVEL TÉCNICO:

DATA
05/01/2022

PROPRIETÁRIOS:

INDIANARA FOLLMANN
ARQUITETA E URBANISTA CAU/SC A104830-9

PREFEITURA MUNICIPAL DE BELMONTE-SC

AREA
Reforma: 36,24m²
Ampliar: 38,26m²