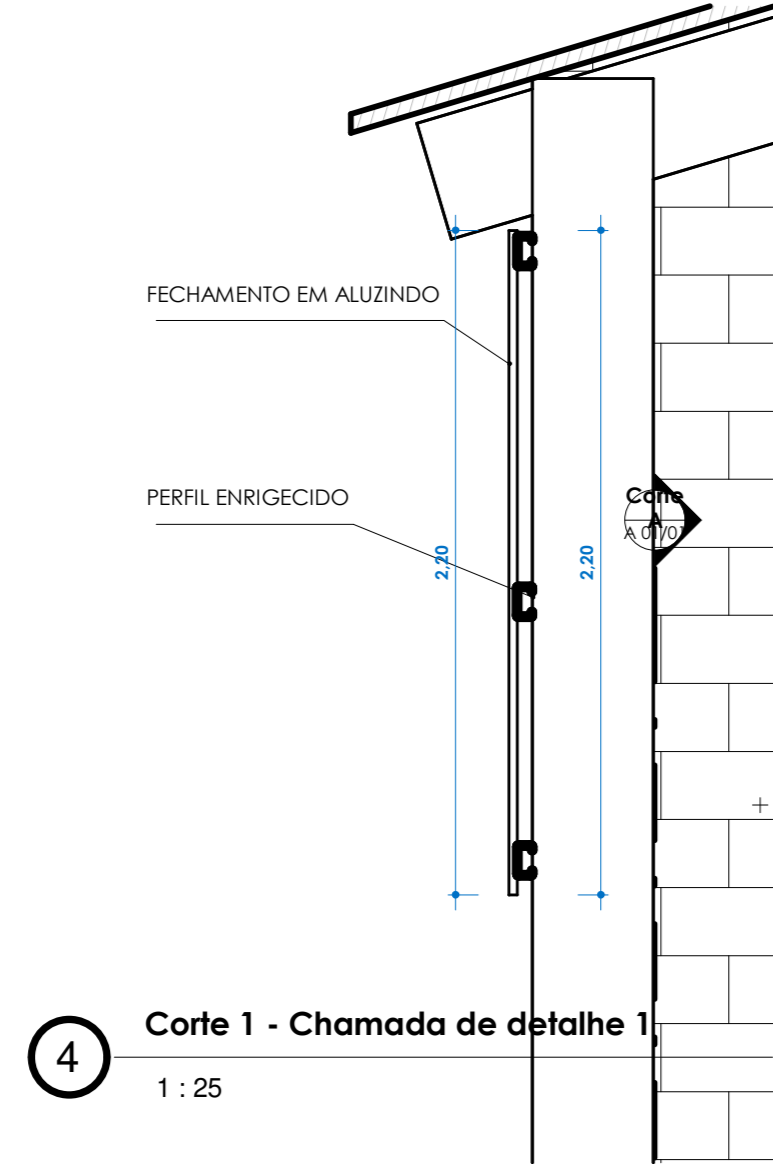
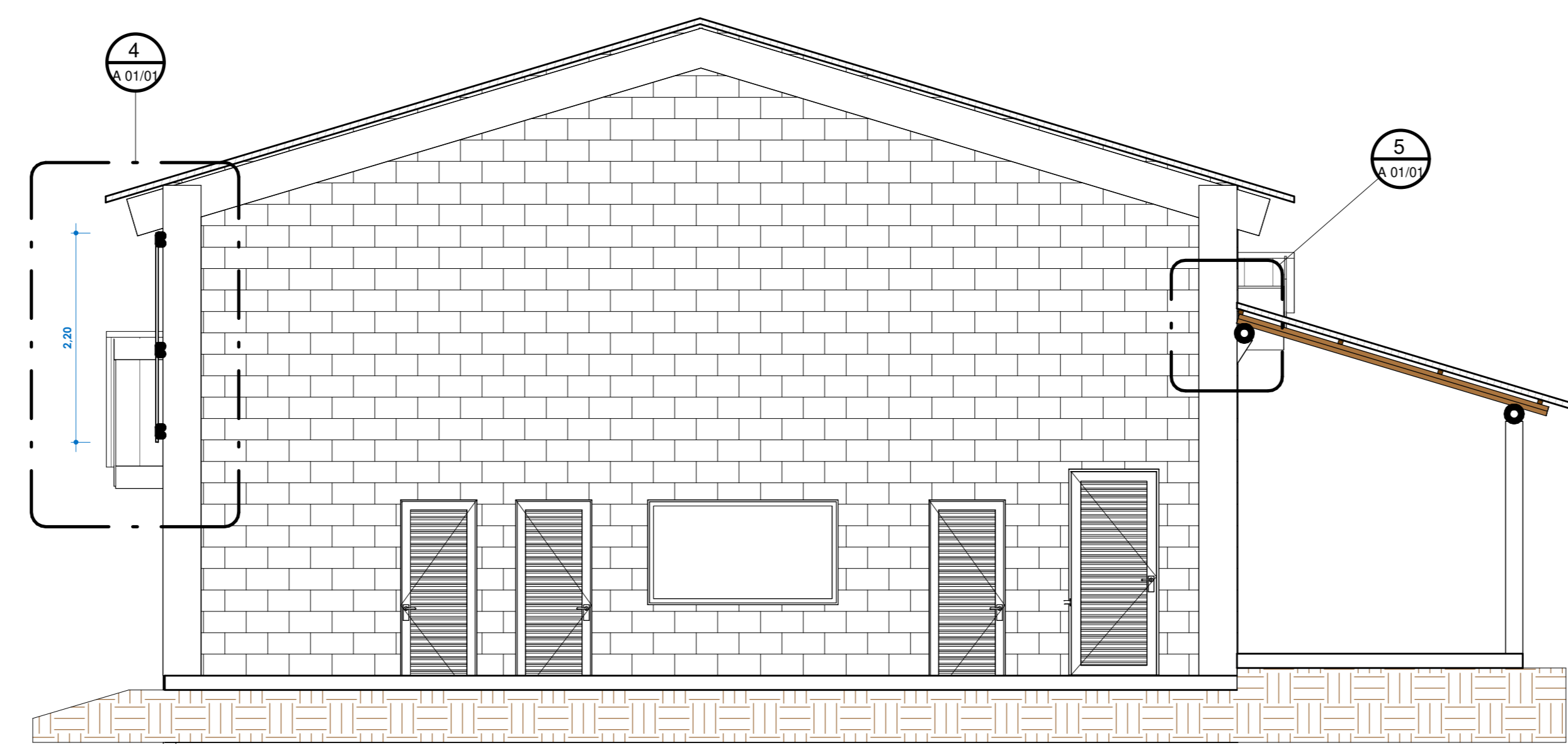


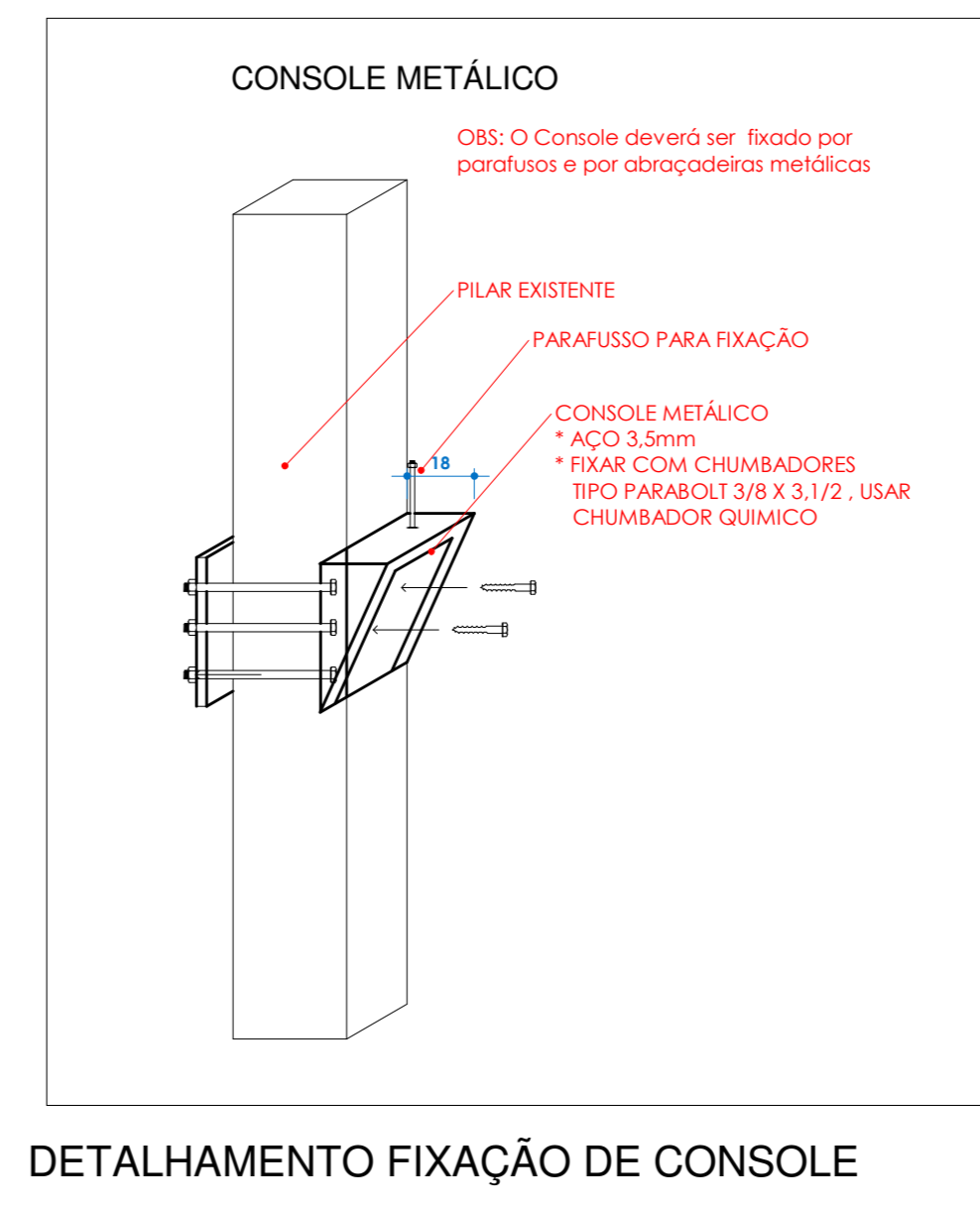
LOCALIZAÇÃO
1:75



Corte 1 - Chamada de detalhe 1
1:25

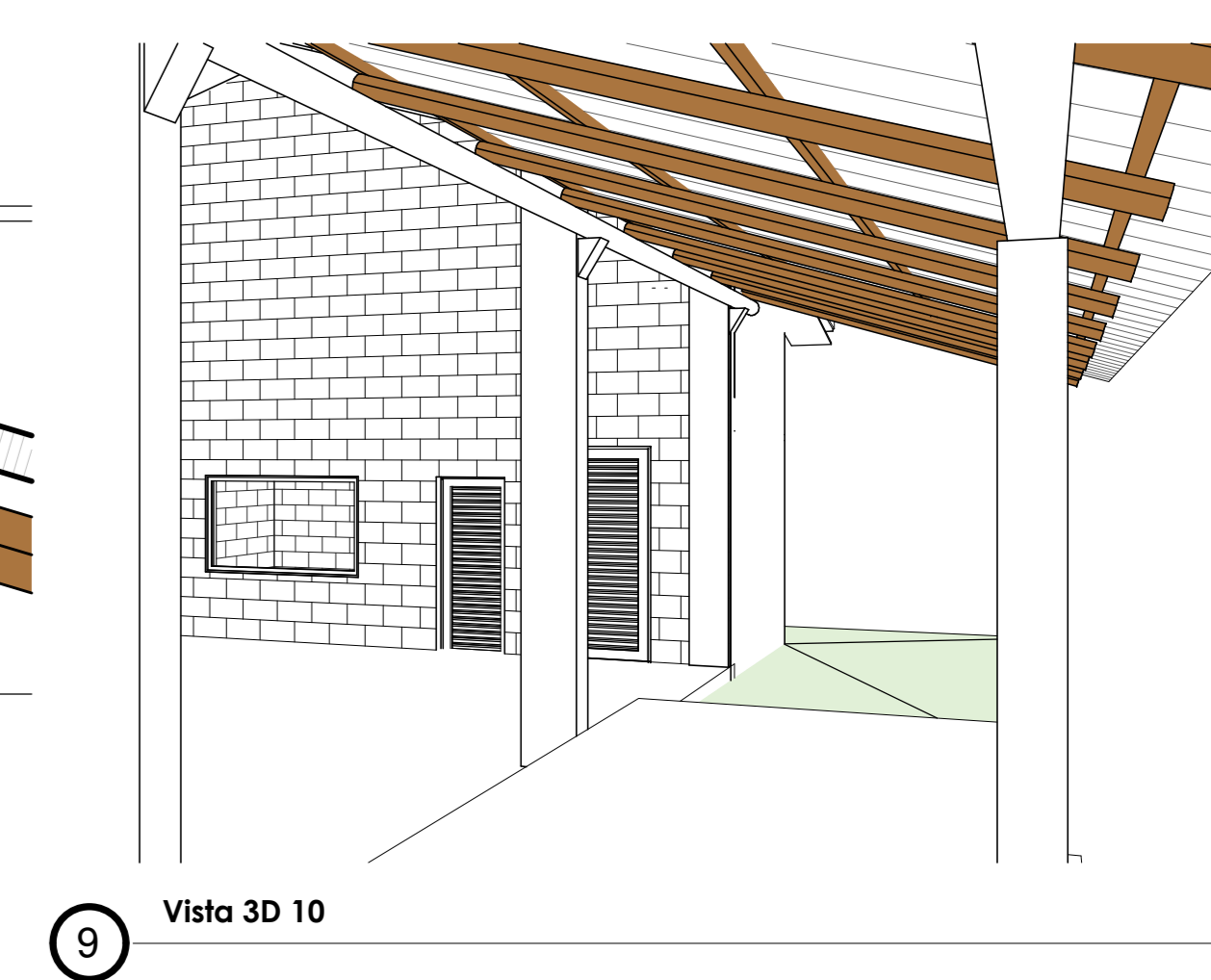


Corte 1
1:50

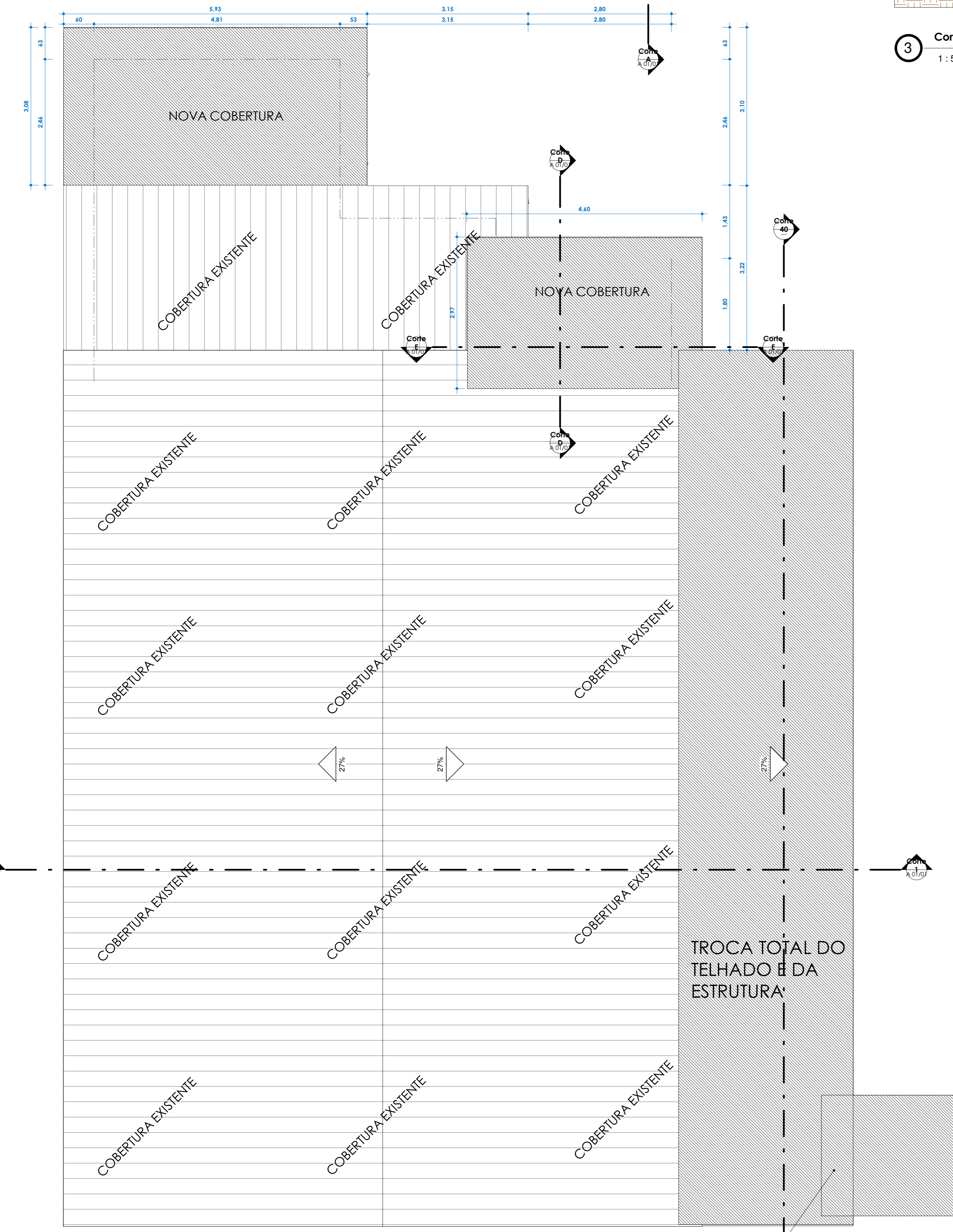


DETALHAMENTO FIXAÇÃO DE CONSOLE
S/ ESCALA

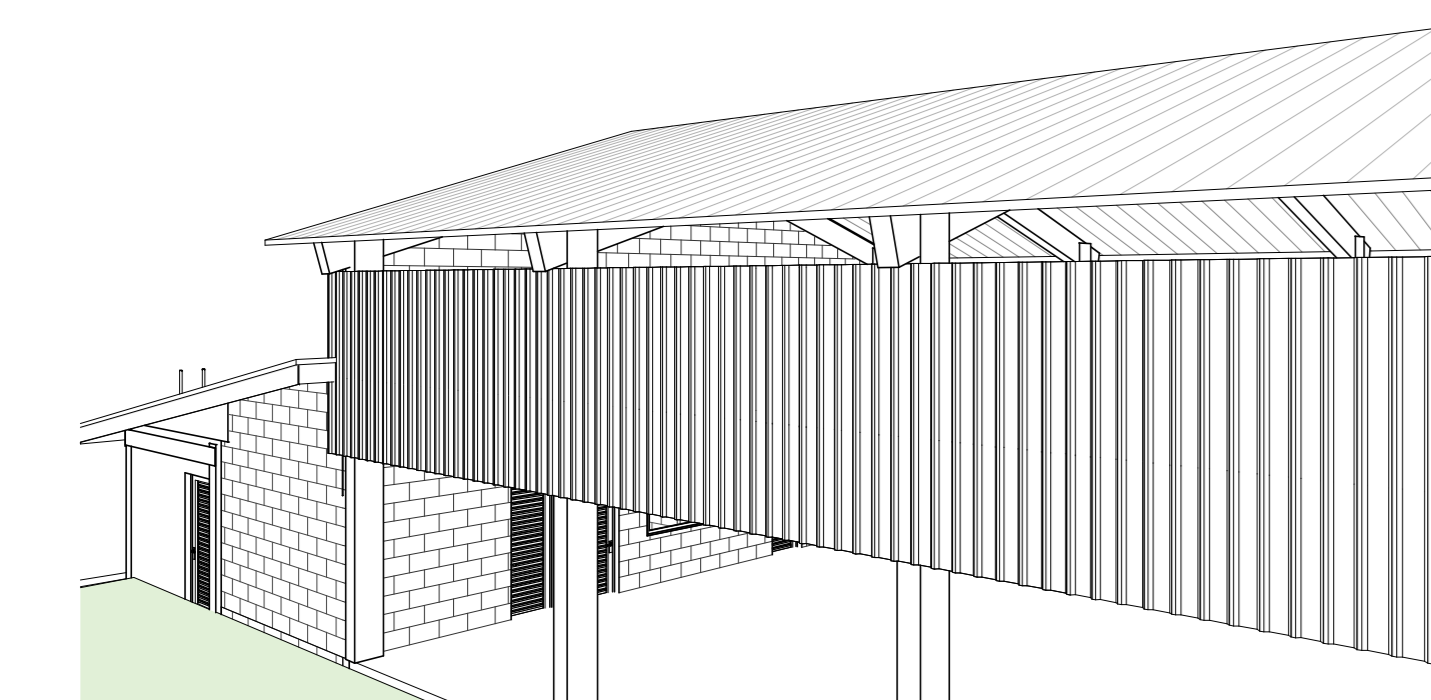
Corte 1 - Chamada de detalhe 2
1:10



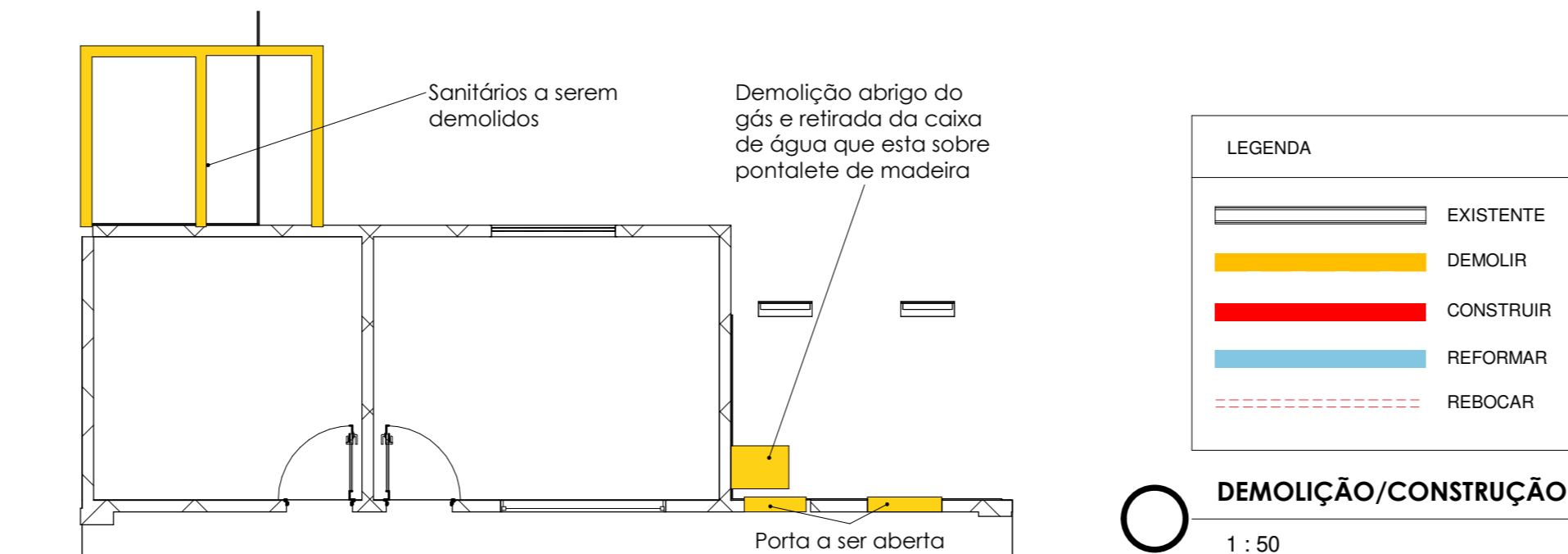
Vista 3D 10



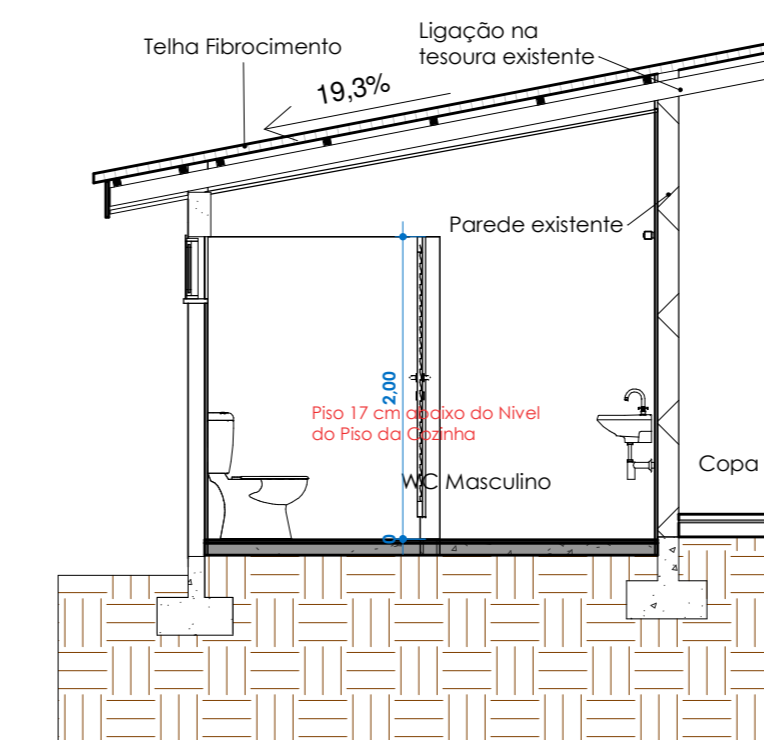
8 Cobertura
1:50



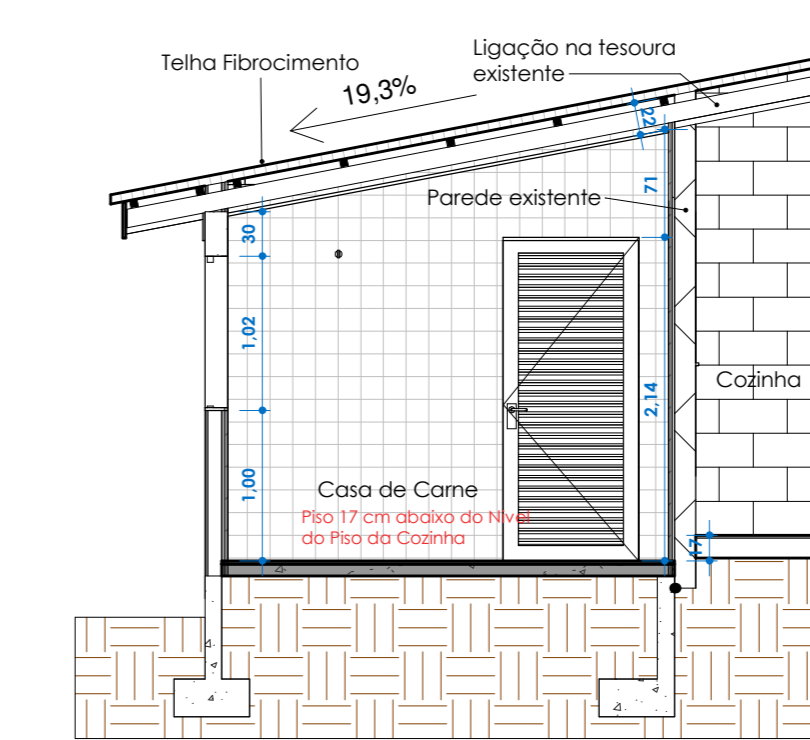
10 Vista EXTERIOR



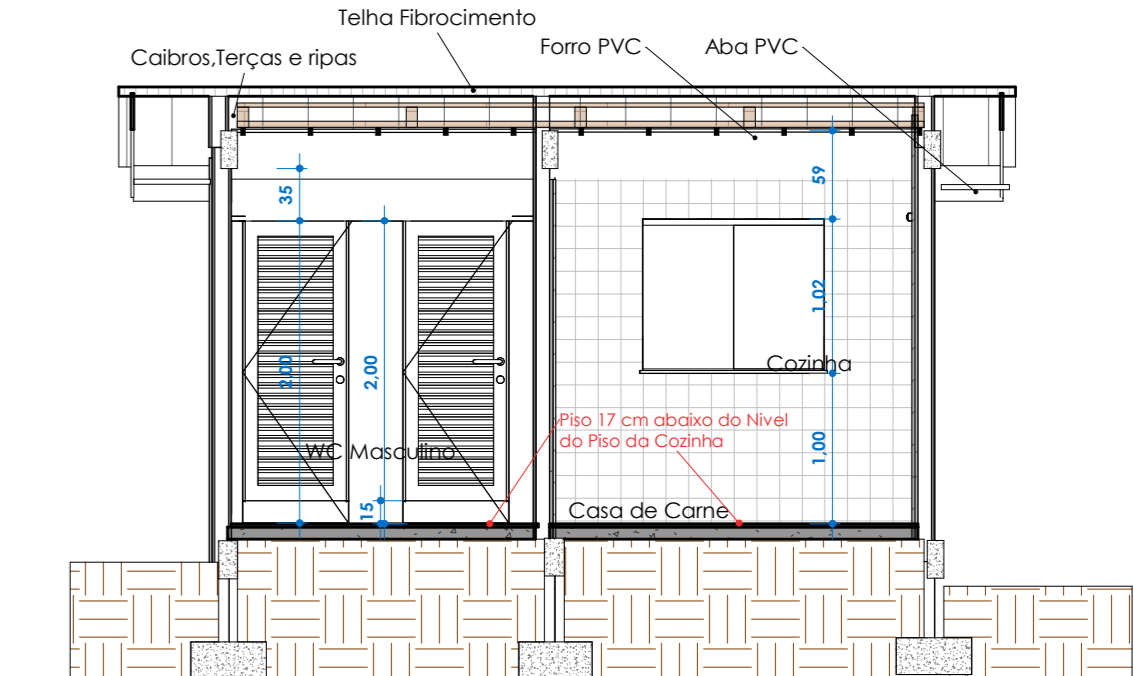
1 PLANTA BAIXA DEMOLIÇÃO
1:75



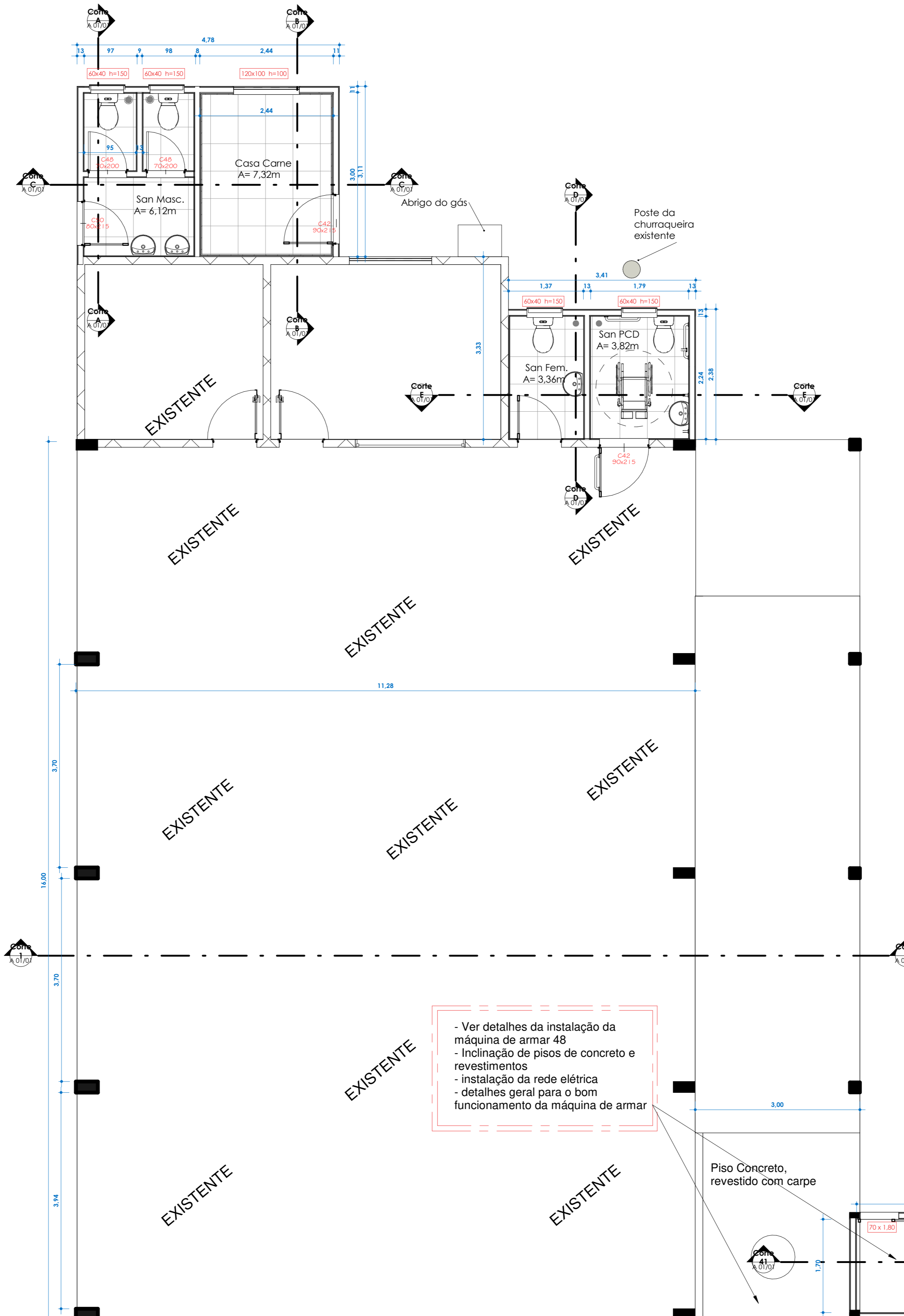
14 Corte A
1:50



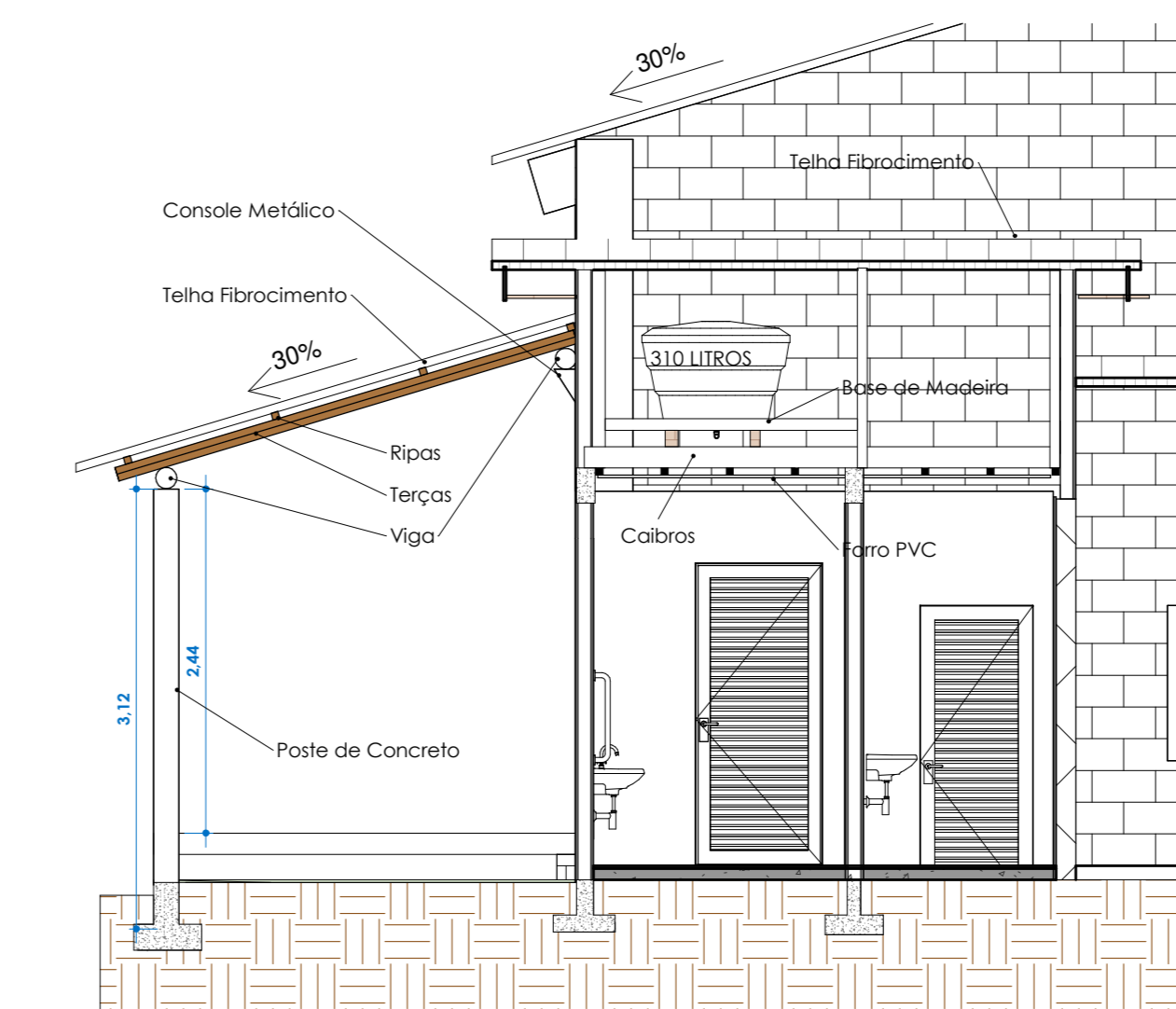
13 Corte B
1:50



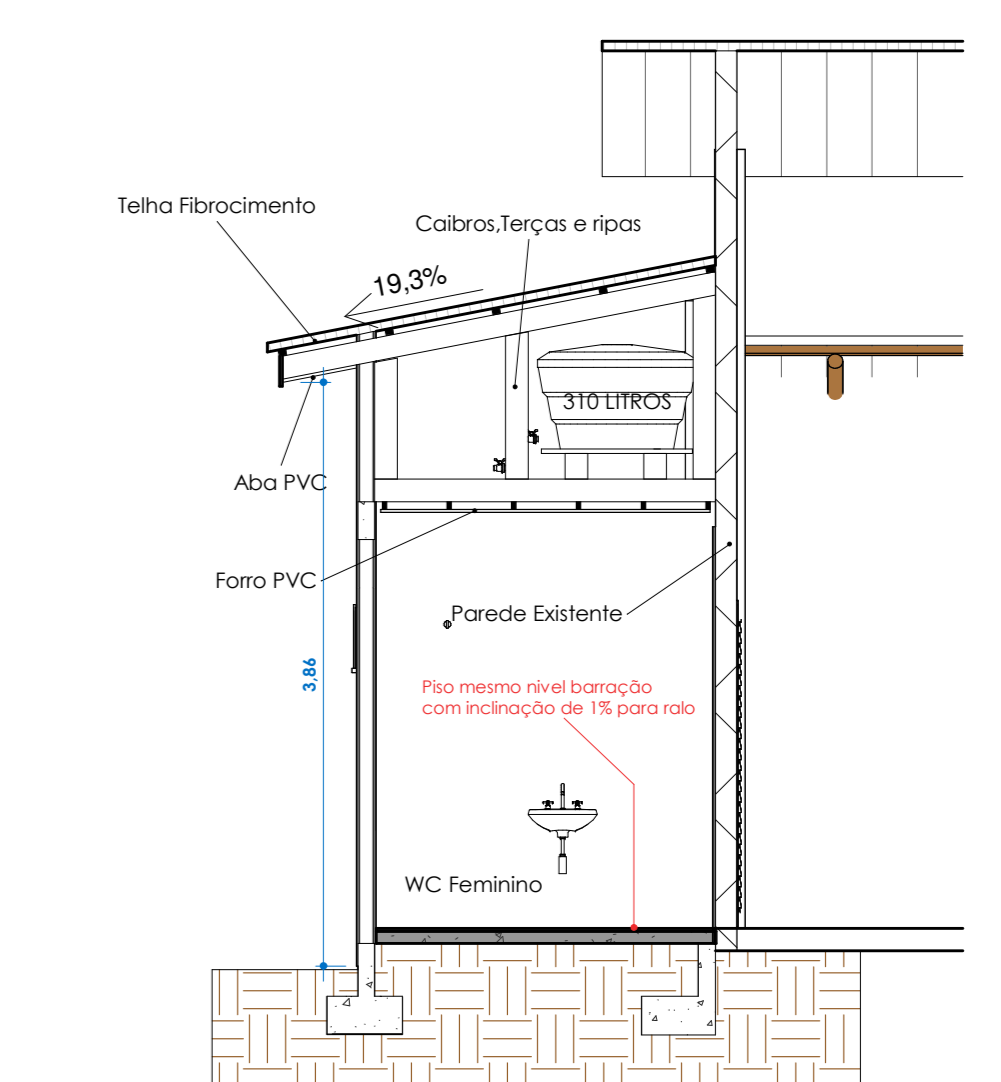
7 Corte C
1:50



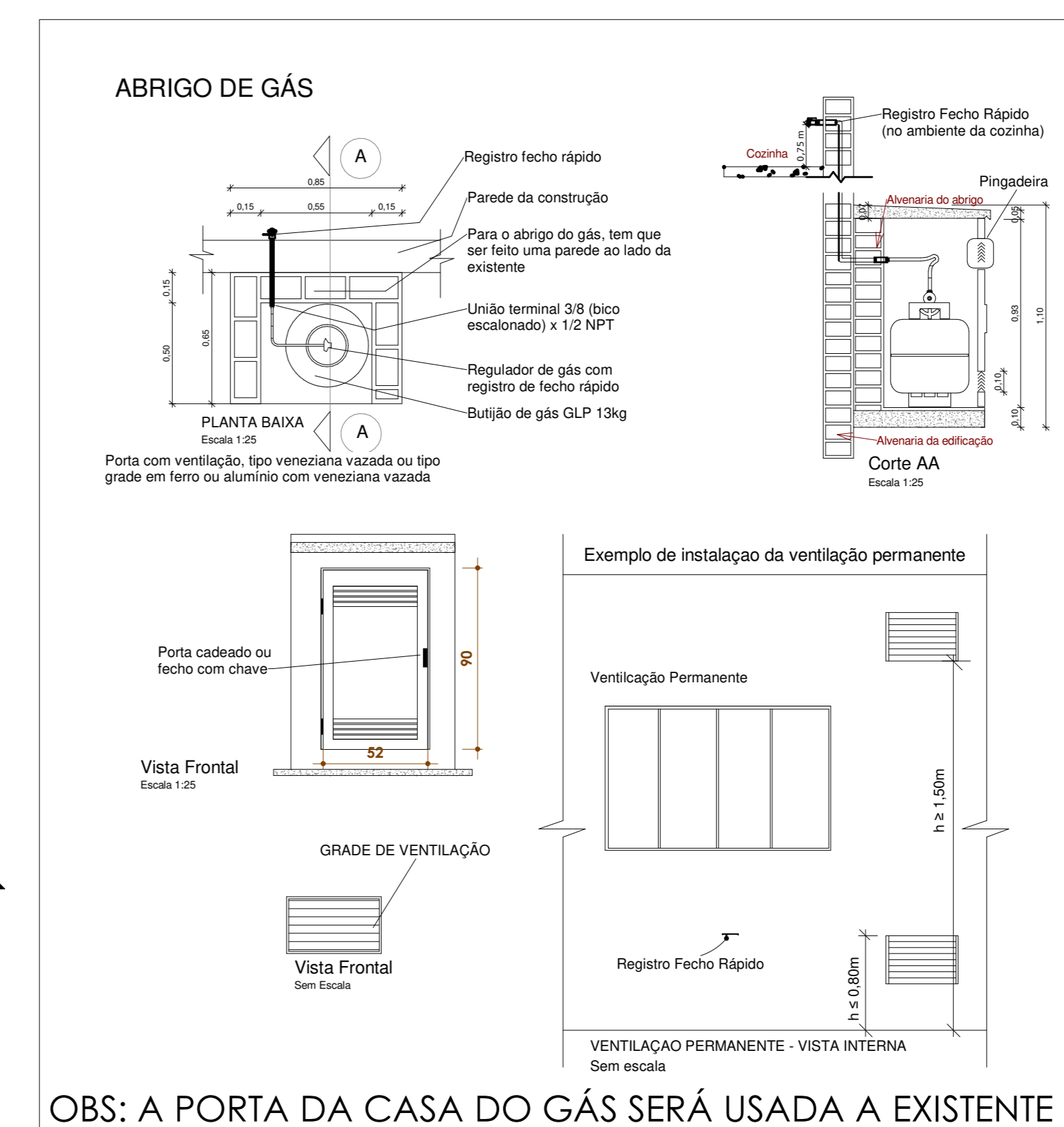
2 PLANTA BAIXA REFORMA
1:50



11 Corte E
1:50



6 Corte D
1:50



ABRIGO DO GÁS 1 bulhão
1:25

OBS: A PORTA DA CASA DO GÁS SERÁ USADA A EXISTENTE

12 Corte 41
1:50

- Ver detalhes da instalação da máquina de armar 48
- Inclinação de pisos de concreto e revestimentos
- instalação da rede elétrica
- detalhes geral para o bom funcionamento da máquina de armar

ORGÃOS PÚBLICOS:	
PREFEITURA MUNICIPAL BELMONTE - SC	
Projeto: ARQUITETÔNICO	ÁREA: 72,00m²
Obra: Reforma Salão Linha São Jorge	ESCALA: Como indicado
Local: Linha São Jorge	Localização, Cobertura, Planta Baixa, Cortes, Detalhamento, Abrigo Gás
Cidade: Belmonte	DATA: 30/06/2022
Estado: Santa Catarina	DESENHO: Rodrigo Grassioli
PROPRIETÁRIO:	RESPONSÁVEL TÉCNICO:
PREFEITURA MUNICIPAL DE BELMONTE CNPJ: 80.912.108/0001-90	RODRIGO ALBERTO GRASSIOLI ARQUITETO E OBRATEIRO - CREA: 408584-4 ENGENHEIRO DE SEGURANÇA DO TRABALHO
	Nº FOLHA: A 01/01