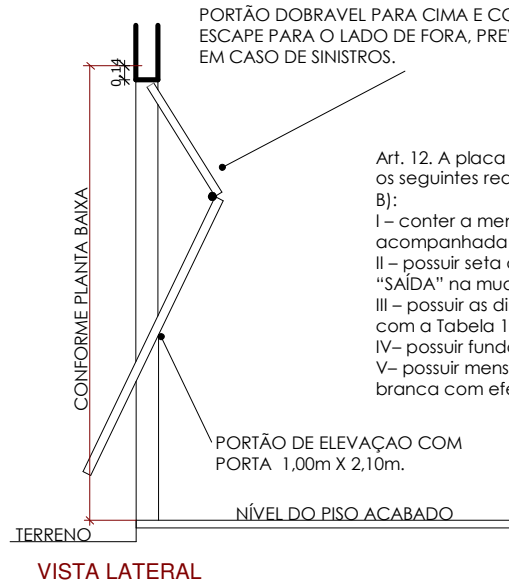
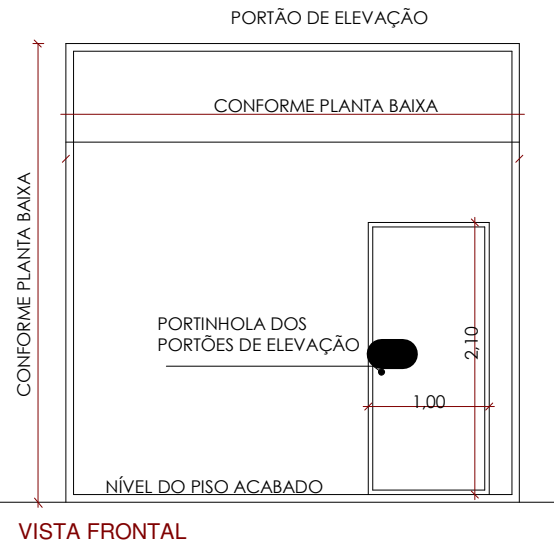


DETALHE DOS PORTÕES DE ELEVÇÃO PARA AS SAÍDAS DE EMERGÊNCIA

SEM ESCALA



IN 013 - ANEXO B

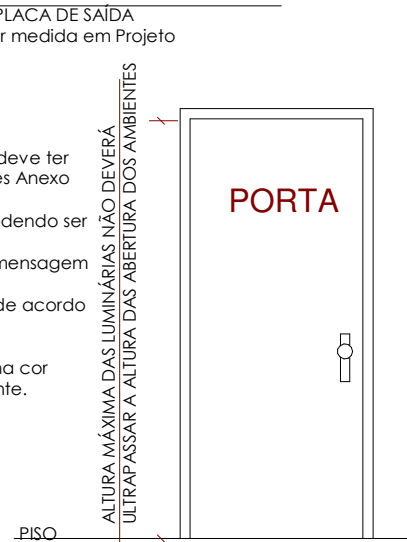
INSTALAÇÃO PLACA DE SAÍDA

SEM ESCALA

TETO



Art. 12. A placa fotoluminescente deve ter os seguintes requisitos (ver detalhes Anexo B):
 I - conter a mensagem "SAÍDA" podendo ser acompanhada de simbologia;
 II - possuir seta direcional junto à mensagem "SAÍDA" na mudança de direção;
 III - possuir as dimensões mínimas de acordo com a Tabela 1;
 IV - possuir fundo na cor verde; e
 V - possuir mensagens e símbolos na cor branca com efeito fotoluminescente.

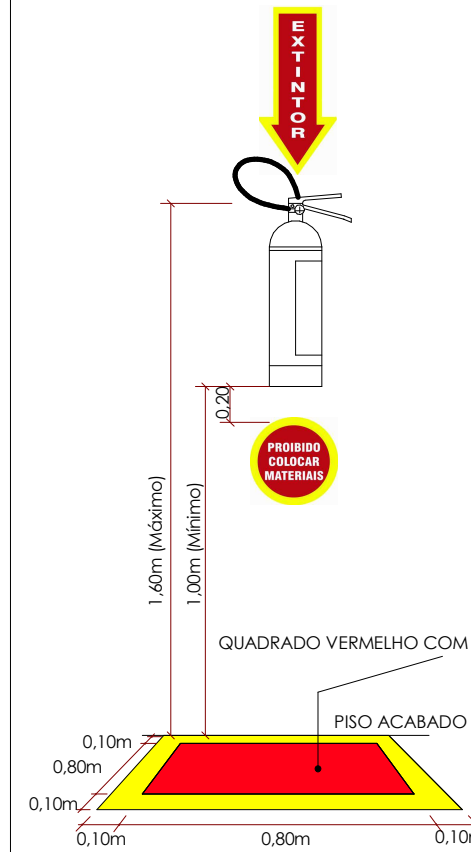


OBS: AS LUMINÁRIAS NÃO PODEM FICAR INSTALADAS EM ALTURAS SUPERIORES AS ABERTURAS DO AMBIENTE

DETALHES DE INSTALAÇÃO DO EXTINTOR DE PAREDE

SEM ESCALA

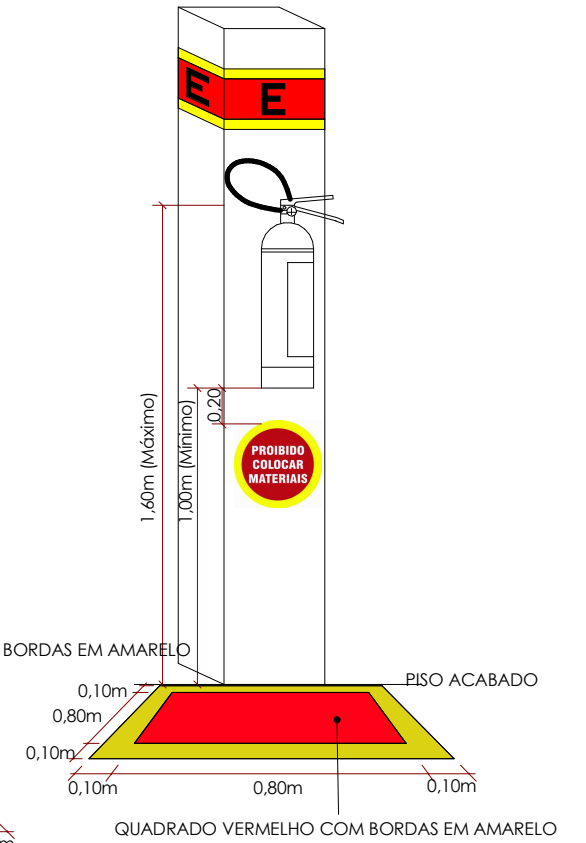
IN 006 - SEÇÃO V
 ART. 18. PARA A SINALIZAÇÃO DE PAREDE, DEVE SER PREVISTO SOBRE O EXTINTOR UMA SETA VERMELHA COM BORDAS EM AMARELO, CONTENDO A INSCRIÇÃO "EXTINTOR".



DETALHES DE INSTALAÇÃO DO EXTINTOR DE COLUNA

SEM ESCALA

IN 006 - SEÇÃO V
 ART. 19. PARA A SINALIZAÇÃO DE COLUNA, DEVE SER PREVISTO SOBRE O EXTINTOR UMA FAIXA VERMELHA COM BORDAS EM AMARELO, CONTENDO A LETRA "E" EM NEGRITO, EM TODAS AS FACES DA COLUNA.



IN 013 - ANEXO B

INSTALAÇÃO PLACA DE SAÍDA DIRECIONAL LUMINOSA

SEM ESCALA

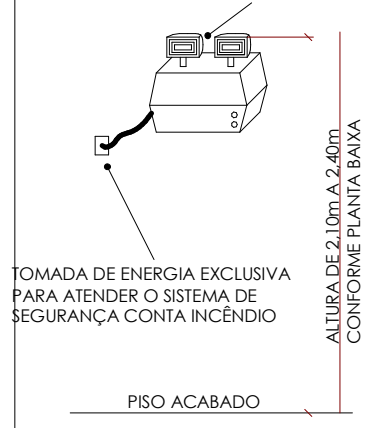


Art. 14. A placa luminosa deve ter os seguintes requisitos (ver detalhes Anexo B):
 I - conter a mensagem "SAÍDA", na cor vermelha ou verde, podendo ser acompanhada de simbologia;
 II - possuir seta direcional junto à mensagem "SAÍDA" na mudança de direção;
 III - possuir as dimensões mínimas de acordo com a Tabela 1;
 IV - possuir fundo branco leitoso e ser de acrílico ou material similar; e
 V - possuir fonte de energia, conforme previsto na Seção IV deste Capítulo. Parágrafo único. Pode ser utilizado o fundo vermelho ou verde e as letras brancas como opção de cores para as placas luminosas. (Parágrafo incluído pela NT 41/2018)

INST. LUMINÁRIA DE EMERGÊNCIA COM 02 FARÓIS AUTÔNOMOS

SEM ESCALA

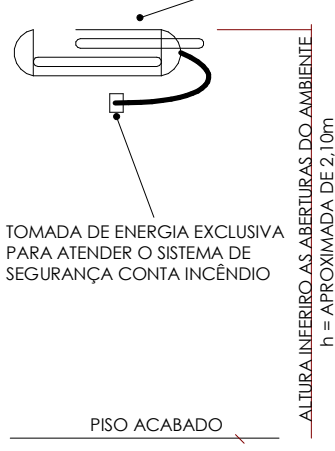
BLOCO AUTÔNOMO DE ILUMINAÇÃO DE EMERGÊNCIA COM 02 FARÓIS DE 55w CADA E COM AUTONOMIA DE 1h30min APROXIMADAMENTE, CARREGADOR AUTOMÁTICO DE BATERIA, DIMENSÕES DE 30X30X25cm, GABINETE DE FIBRA.



INST. LUMINÁRIA DE EMERGÊNCIA COM LUZ LED

SEM ESCALA

BLOCO PARA ILUMINAÇÃO DE EMERGÊNCIA COM AUTONOMIA DE NO MÍNIMO 1h NA BATERIA E NÍVEL DE ILUMINAMENTO NA LAMPADA DE NO MÍNIMO 5lux.



PREFEITURA MUNICIPAL BELMONTE - SC

PROJETO:
DETALHE PROJETO PREVENTIVO INCÊNDIO

Local: **Linha Santo Isidoro**
 Cidade: **Belmonte**
 Estado: **Santa Catarina**

ÁREA: 105,00m²
 ESCALA: 1 : 75
 DATA: 25-07-2023

PROPRIETÁRIO:
 PREFEITURA MUNICIPAL DE BELMONTE
 CNPJ:80.912.108/0001-90

RESP. TÉCNICO :
 RODRIGO ALBERTO GRASSIOLI
 ARQUITETO E URBANISTA-CAU-A109540-4
 ENGENHEIRO DE SEGURANÇA DO TRABALHO

Nº FOLHA:
P 02/02